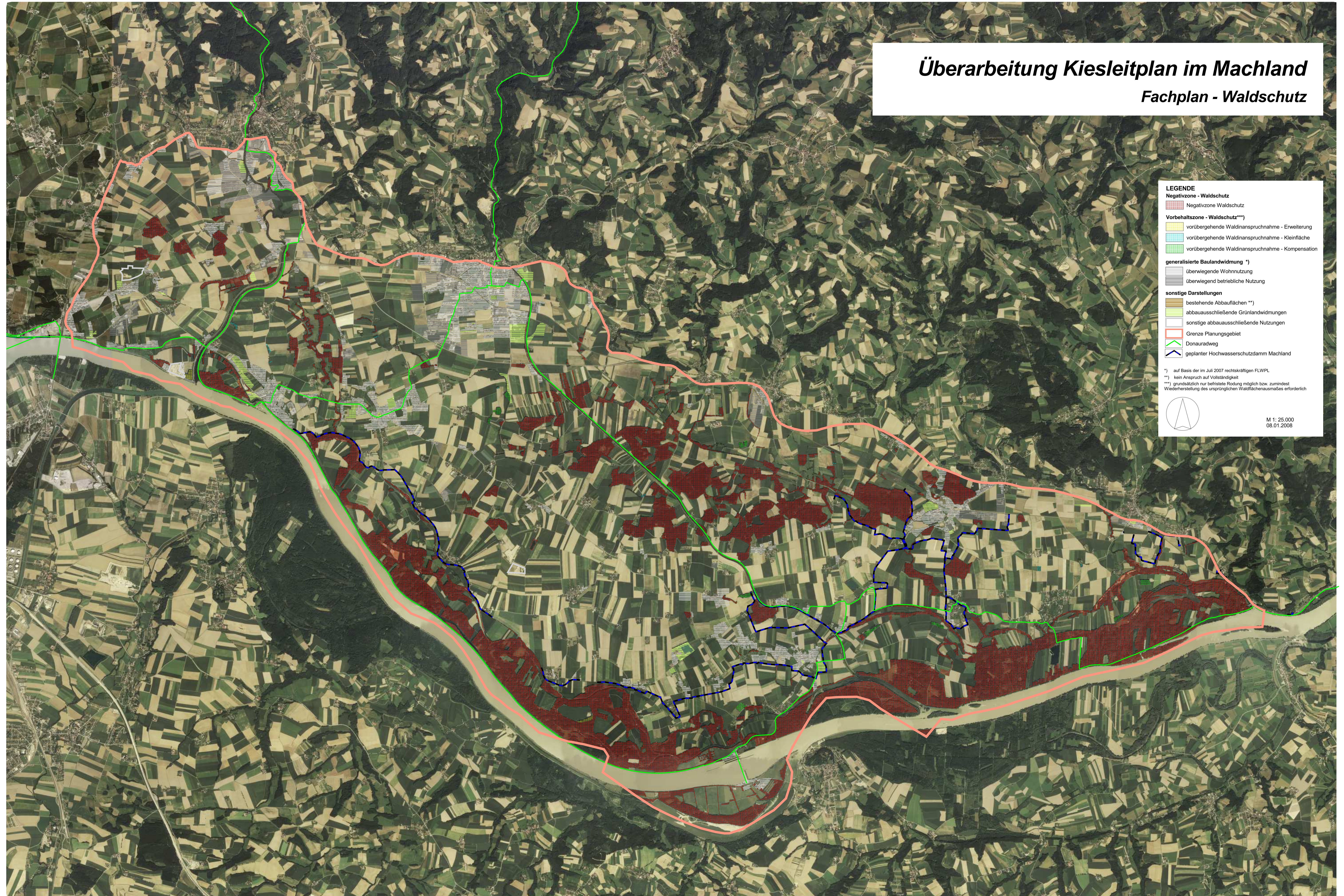


# Überarbeitung Kiesleitplan im Machland

## Fachplan - Waldschutz



**LEGENDE**

**Negativzone - Waldschutz**  
Negativzone Waldschutz

**Vorbehaltzone - Waldschutz<sup>\*\*\*</sup>)**  
vorübergehende Waldinanspruchnahme - Erweiterung  
vorübergehende Waldinanspruchnahme - Kleinfläche  
vorübergehende Waldinanspruchnahme - Kompensation

**generalisierte Baulandwidmung <sup>\*)</sup>**  
überwiegende Wohnnutzung  
überwiegend betriebliche Nutzung

**sonstige Darstellungen**  
bestehende Abbauflächen <sup>\*\*)</sup>  
abbauausschließende Grünlandwidmungen  
sonstige abbauausschließende Nutzungen  
Grenze Planungsgebiet  
Donauradweg  
geplanter Hochwasserschutzdamm Machland

<sup>\*)</sup> auf Basis der im Juli 2007 rechtskräftigen FLWPL  
<sup>\*\*)</sup> kein Anspruch auf Vollständigkeit  
<sup>\*\*\*)</sup> grundsätzlich nur befristete Rodung möglich bzw. zumindest Wiederherstellung des ursprünglichen Waldflächenausmaßes erforderlich



M 1: 25.000  
08.01.2008