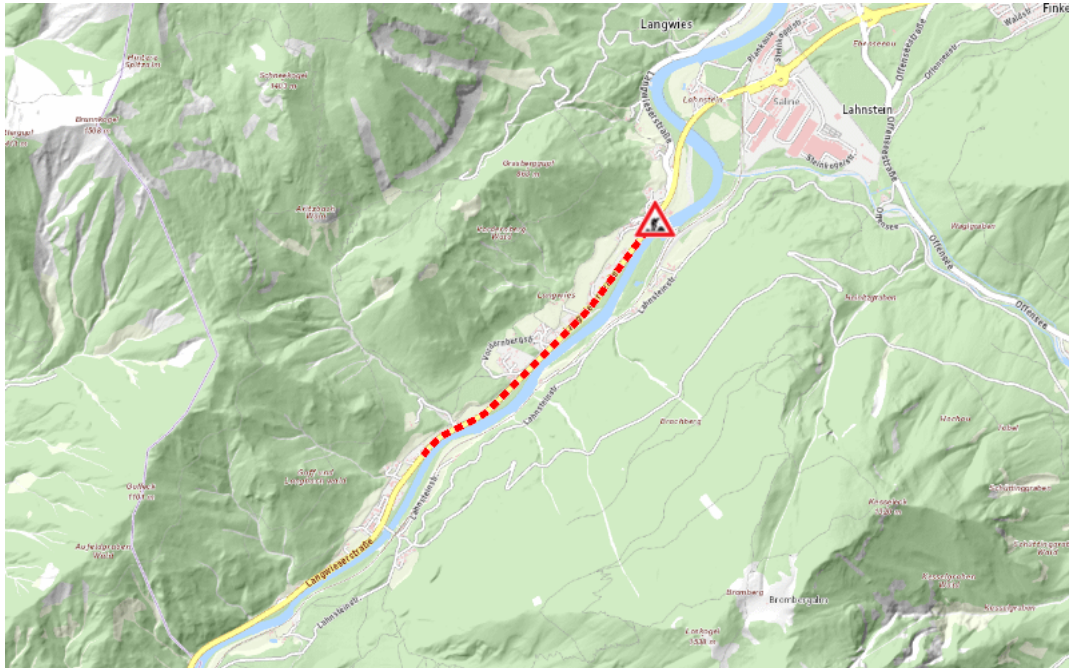




**B145, Salzkammergutstraße  
Salzkammergutstraße Gmunden – Bad Ischl:  
Im Gemeindegebiet von Ebensee am Traunsee in beide Richtungen**



**Baustelle**

**von Mittwoch, 10. Juni 2026 07:00 Uhr bis Donnerstag, 11. Juni 2026 17:00 Uhr**

**Beschreibung:** zwischen Kilometer 47,6 (+205 Meter) und Kilometer 49,2 Belagsarbeiten Verkehr wird wechselseitig angehalten für den motorisierten Verkehr von Mittwoch, 10. Juni 2026, 07.00 Uhr bis Donnerstag, 11. Juni 2026, 17.00 Uhr täglich von 07:00 Uhr bis 17:00 Uhr.

Weitere Informationen unter

**Land OÖ - Straßenmeisterei Bad Ischl**

**(+43 732) 77 20-42200**

**stm-bad-ischl.post@ooe.gv.at**

**ooe-strasseninfo.post@ooe.gv.at**



Alle aktuellen Straßenbaumaßnahmen in Oberösterreich finden Sie unter [www.land-oberoesterreich.gv.at/strasseninfo](http://www.land-oberoesterreich.gv.at/strasseninfo) oder durch Scannen des QR-Codes.

*Eine Information der Straßeninformationszentrale des Landes Oberösterreich, Bahnhofplatz 1, 4021 Linz. Vorbehaltlich Änderungen und Irrtümer. Informationen zum Datenschutz finden Sie unter: <https://www.land-oberoesterreich.gv.at/datenschutz.htm>.*